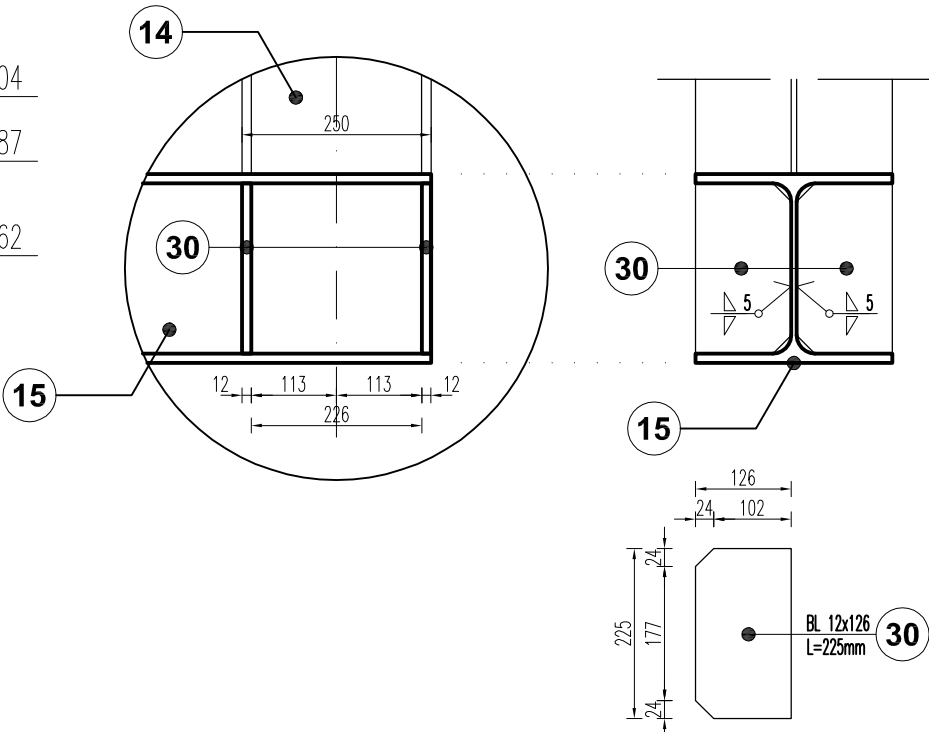
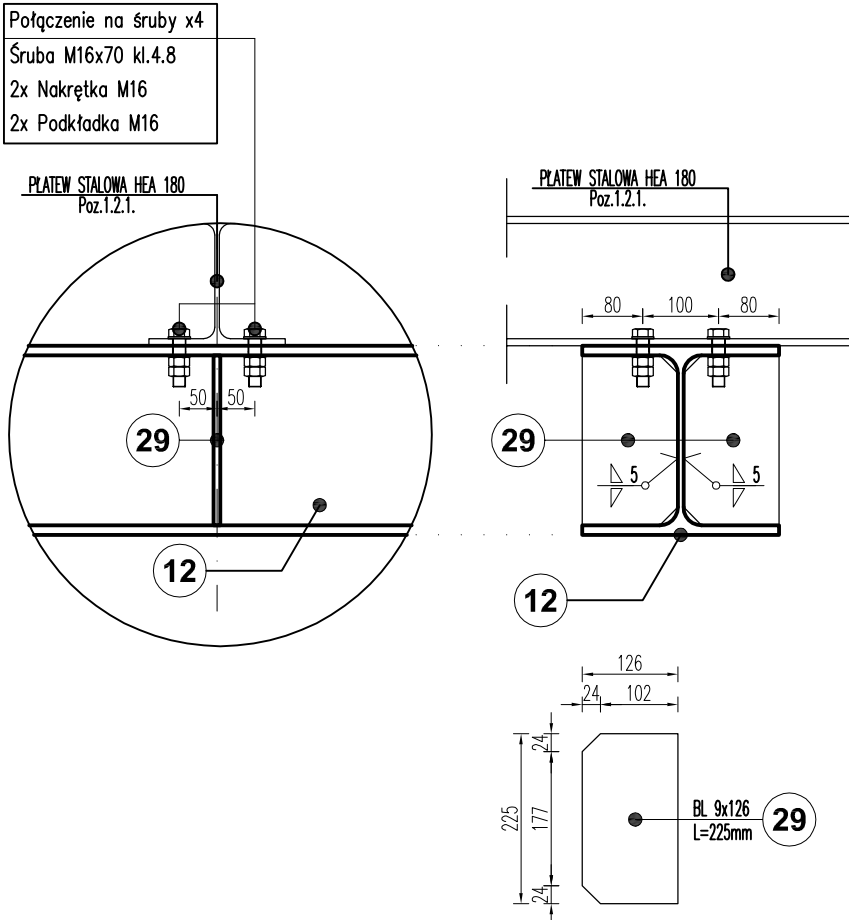


WĘZEL "A" 1:10



WĘZEL "B" 1:10



POZ.1.2.5. RAMA STALOWA HEA 260

skala 1:20

UWAGI

1. Rozpatrywać łącznie z pozostałymi opracowaniami branżowymi.
2. Poziom  $\pm 0.00$  – poziom posadzki parteru.
3. Ciężar pojedynczej ramy – 833,85kg (bez belki stropowej)
4. Wykonać – 11 szt.
5. Montaż konstrukcji za pomocą dźwigu
6. Nie spawać elementów zawiłoczonych.
7. Nie spawać elementów zaśmieczonych.
8. Nie spawać w temperaturze poniżej  $+5^{\circ}\text{C}$ .
9. Sprawdzić uprawnienia spawacza.
10. Elementy stalowe zabezpieczyć antykorozyjnie, szczegóły w opisie technicznym.
11. Ramy stalowe przyspawać do belek stropowych.

ZESTAWIENIE STALI KSZTAŁTOWEJ

POZ.	NR	PROFIL I WYMIARY [mm]	DŁUG. [m]	ILOŚĆ W ELEM. [szt.]	ILOŚĆ OGÓŁEM [szt.]	MASA		
						JEDN.	1 SZT.	RAZEM
1.2.5.	12	HEA 260	5,874	1	11	68,20	400,61	4406,67
	13	HEA 260	5,328	2	22	68,20	363,37	7994,13
	14	HEA 260	0,779	2	22	68,20	53,13	1168,81
	15	HEA 260	14,680	1	11	68,20	1001,18	11012,94
	29	BL 9 x 126	0,225	4	44	8,90	2,00	88,13
	30	BL 12 x 126	0,225	8	88	11,87	2,67	235,01

MASA KONSTRUKCJI [kg]

DODATEK NA SPOINY 1,8% [kg]

MASA RAZEM [kg]

MATERIAŁY

Stal kształtowa : S235 JRG1 (St3SX)

Elektrody : EB 1.46 (zostępczo ER 3.46)

<b>bpbw</b> BIURO PROJEKTÓW "BPBW" Sp. z o.o. 10-448 OLSZTYN, UL. GŁOWACKIEGO 28 <small>Projektujemy od 1957 roku.</small>				PRAWA AUTORSKIE ZASTRZEŻONE	
OBJEKT: PRZEBUDOWA PODDASZA BURSY NA PRACOWNIE ORAZ WARSZTATY SZKOLNE PRZY ZESPOLE SZKÓŁ I PLACÓWEK OŚWIATOWYCH				SKALA: 1:20	
ADRES: LIDZBARK WARMIŃSKI ul. WIERZBICKIEGO 3B				BRANŻA: K	
PRZEDMIOT RYSUNKU: POZ.1.2.5. RAMA STALOWA HEA 260				DATA: 12.2014r	
PROJEKTOWAŁ mgr inż. Elżbieta Osinowska		UPRAWNIENIA WAM/0063/PWOK/14		PODPIS NR. ZLECENIA: P/3829/S	
OPRACOWAŁ mgr inż. Marta Adamczewska		-		NR. RYSUNKU: K-7.3	
SPRAWDZIŁ inż. Tomasz Sikorski		WAM/0066/PWOK/08			